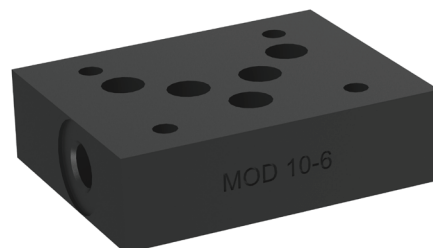


KARTA KATALOGOWA - INSTRUKCJA OBSŁUGI

ZASTOSOWANIE URZĄDZENIA

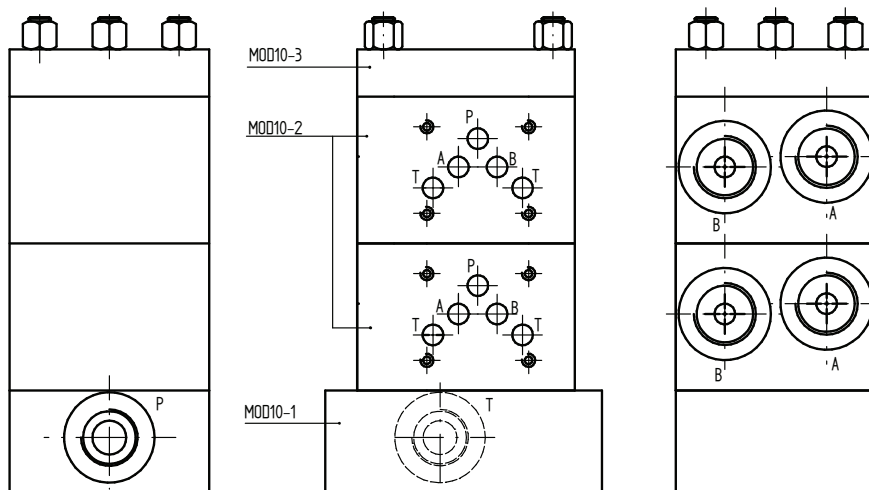
Modułowy system płyt sterowniczych typ **MOD 10** umożliwia budowę układów sterowania hydraulicznego w oparciu o aparaturę sterowniczą (rozdzielacze, zawory itp.) wielkości nominalnej 10.



OPIS DZIAŁANIA

Podstawowymi elementami systemu są płyty: dolna **MOD10-1**, środkowa **MOD10-2** oraz górna **MOD10-3**. Płyta **MOD10-1** (lub **MOD10-1A**) stanowi podstawę do której doprowadza się olej z pompy **P** oraz z której odprowadza się olej powracający z układu **T**. Płyta **MOD10-2** stanowi bazę do przyłączenia rozdzielacza oraz innych elementów sterowniczych (zaworów warstwowych).

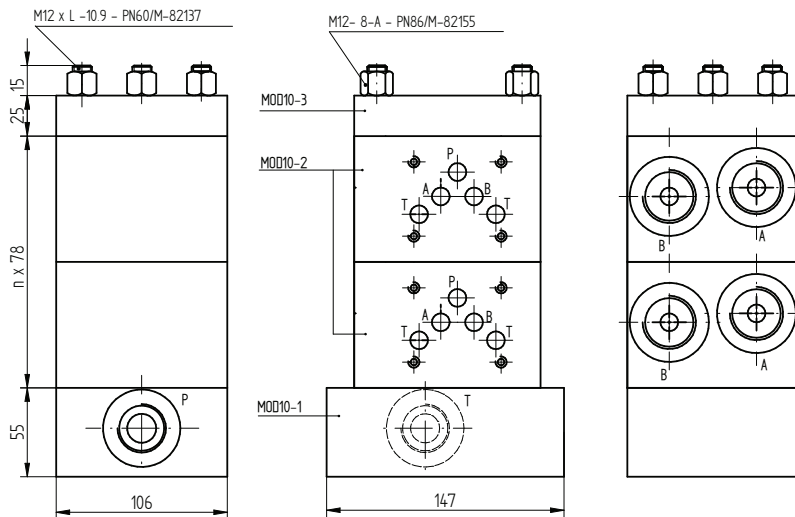
Rozbudowę układu sterowniczego osiąga się poprzez zwielokrotnienie ilości modułów (max. 6). Płyta górna **MOD10-3** zamyka układ sterowniczy i stanowi jednocześnie podstawę do mocowania przełącznika manometru **UOPF1**. Pozostałe płyty systemu spełniają pomocniczą rolę przy jego rozbudowie.



Aparatura produkcji PONAR Wadowice, która może być zastosowana jako elementy układów sterowniczych.

nazwa	typ	numer WK	zawory przełączające	UZKC10	WK 494 721
rozdzielacze sterowane elektrycznie	WE10	WK 427 700	zawory zwrotne	WZZC10	WK 421 520
rozdzielacze sterowane hydraulicznie	WH10	WK 430 700	zawory zwrotne podwójne sterowane	ZZS10	WK 450 309
rozdzielacze sterowane dźwignią	WMM10	WK 430 700	zawory zwrotno-dławiczące podwójne	ZZFS10	WK 422 160
rozdzielacze sterowane pokrętkiem	WMD10	WK 430 700	przełączniki ciśnienia (z płytą UŁBC)	USPH4	WK 450 398
zawory redukcyjne	UZRC10	WK 494 720	zawory przelewowe	UZPR10	WK 497 100

WYMIARY GABARYTOWE I PRZYŁĄCZENIOWE



gniazda przyłączeniowe	P	T	A	B
	G1	G1	G ³ / ₄	G ³ / ₄

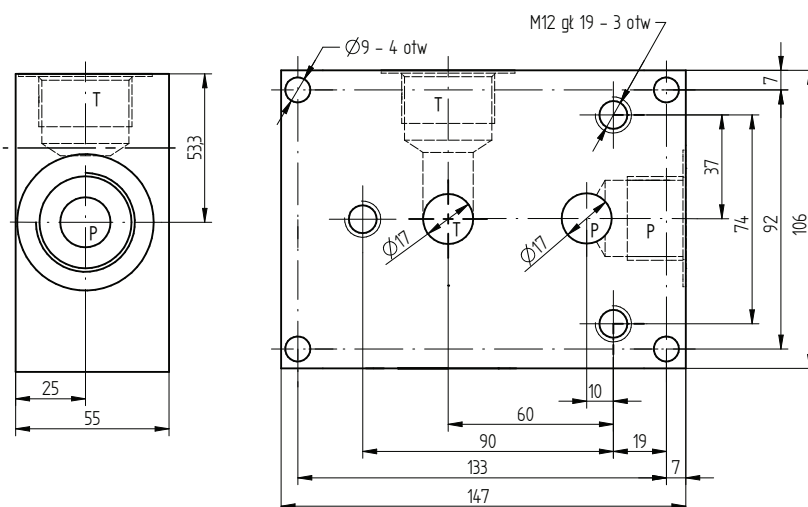
Płyty montowane są przy zastosowaniu śrub dwustronnych **M12** oraz nakrętek. Podstawowe dane śrub i nakrętek zawiera tabela.

śruba wg PN60/M-82137	nakrętka wg PN86/M-82155	szt.	ilość modułów
M12 x 136 - 10.9	M12 - 8-A	3	MOD10-1 + MOD10-2 + MOD10-3
M12 x 214 - 10.9	M12 - 8-A	3	MOD10-1 + 2MOD10-2 + MOD10-3
M12 x 292 - 10.9	M12 - 8-A	3	MOD10-1 + 3MOD10-2 + MOD10-3
M12 x 370 - 10.9	M12 - 8-A	3	MOD10-1 + 4MOD10-2 + MOD10-3
M12 x 448 - 10.9	M12 - 8-A	3	MOD10-1 + 5MOD10-2 + MOD10-3
M12 x 526 - 10.9	M12 - 8-A	3	MOD10-1 + 6MOD10-2 + MOD10-3

UWAGA: Śruby łączące i nakrętki nie wchodzi w skład płyt i należy je zamawiać oddzielnie. Każda z płyt jest dostarczana wraz z pierścieniami uszczelniającymi (wymiały pierścieni uszczelniających podane są przy opisie płyty).

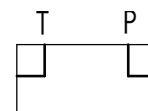
WYMIARY GABARYTOWE I PRZYŁĄCZENIOWE

wersja **MOD10-1**



gniazda przyłączeniowe	P	T
	G1	G1
materiał płyty	45	

SCHEMAT HYDRAULICZNY

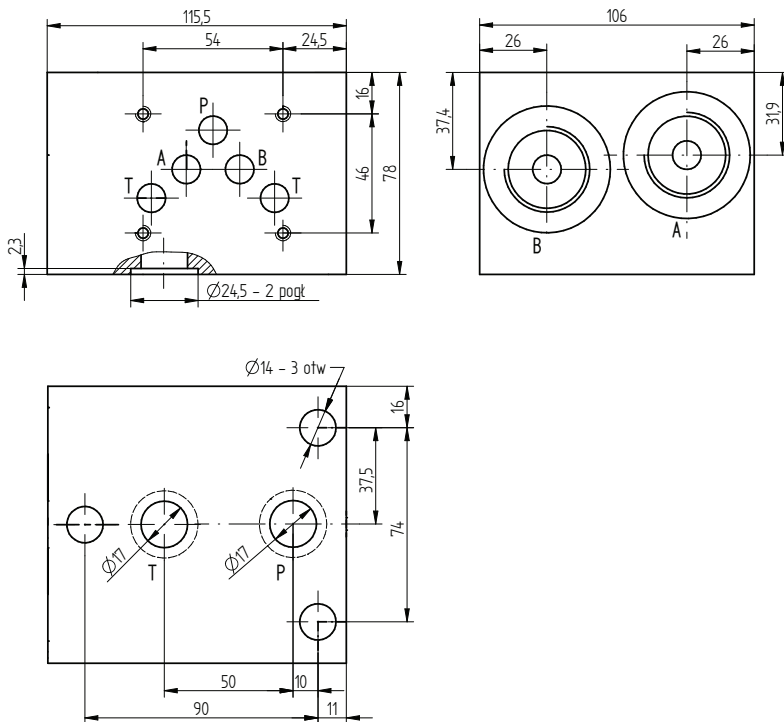


SPOSÓB ZAMÓWIENIA

Płytę przyłączeniową modułową należy zamawiać wg oznaczenia: **MOD10-1**

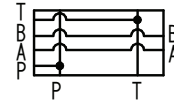
WYMIARY GABARYTOWE I PRZYŁĄCZENIOWE

wersja MOD10-2



gniazda przyłączeniowe	A	B
	G $\frac{3}{4}$	G $\frac{3}{4}$
materiał płyty	45	
o-ring	19,2 x 3 - 2 szt.	

SCHEMAT HYDRAULICZNY

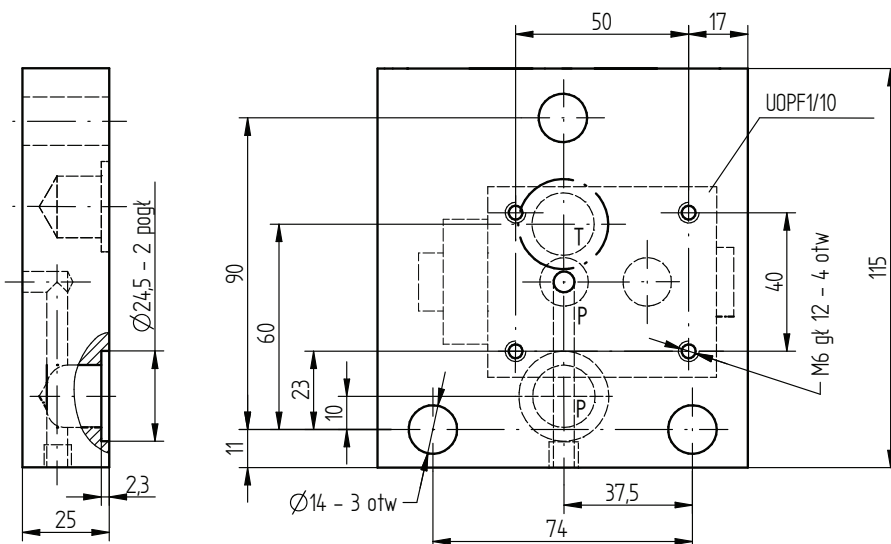


SPOSÓB ZAMÓWIENIA

Płytę przyłączeniową modułową należy zamawiać wg oznaczenia: **MOD10-2**

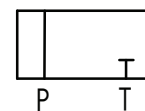
WYMIARY GABARYTOWE I PRZYŁĄCZENIOWE

wersja MOD10-3



materiał płyty	45
o-ring	19,2 x 3 - 2 szt.

SCHEMAT HYDRAULICZNY

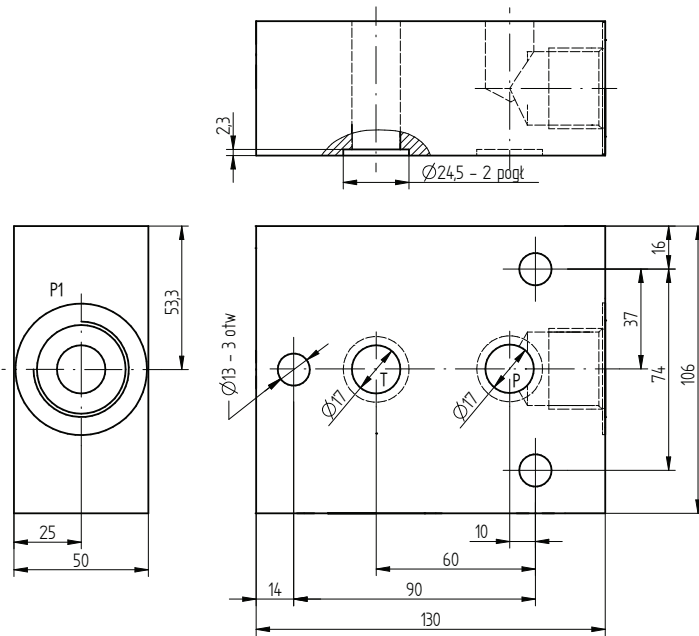


SPOSÓB ZAMÓWIENIA

Płytę przyłączeniową modułową należy zamawiać wg oznaczenia: **MOD10-3**

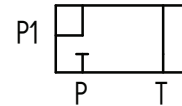
WYMIARY GABARYTOWE I PRZYŁĄCZENIOWE

wersja MOD10-4



gniazda przyłączeniowe	P1
	G1
materiał płyty	45
o-ring	19,2 x 3 - 2 szt.

SCHEMAT HYDRAULICZNY

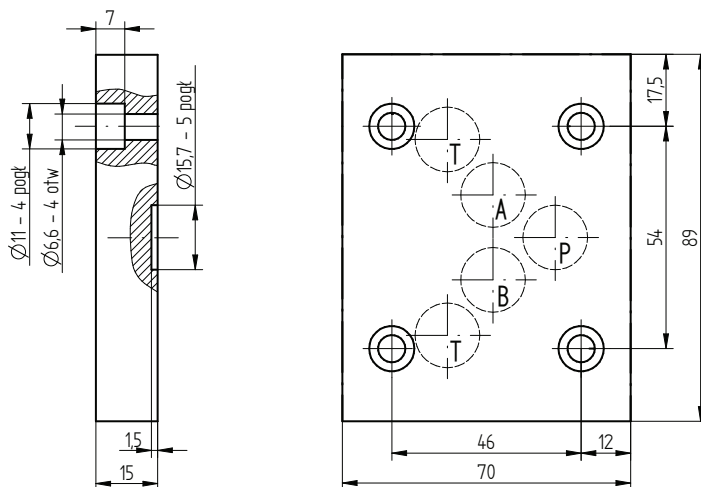


SPOSÓB ZAMÓWIENIA

Płytę przyłączeniową modułową należy zamawiać wg oznaczenia: **MOD10-4**

WYMIARY GABARYTOWE I PRZYŁĄCZENIOWE

wersja MOD10-5



materiał płyty	45
o-ring	12 x 2 - 5 szt.

SCHEMAT HYDRAULICZNY

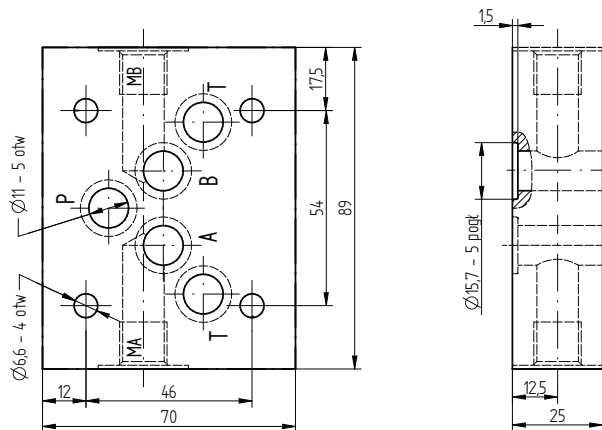


SPOSÓB ZAMÓWIENIA

Płytę przyłączeniową modułową należy zamawiać wg oznaczenia: **MOD10-5**

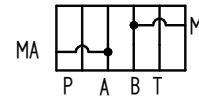
WYMIARY GABARYTOWE I PRZYŁĄCZENIOWE

wersja MOD10-6



gniazda przyłączeniowe	MA	MB
	G $\frac{1}{4}$	G $\frac{1}{4}$
materiał płyty	45	
o-ring	12 x 2 - 5 szt.	

SCHEMAT HYDRAULICZNY

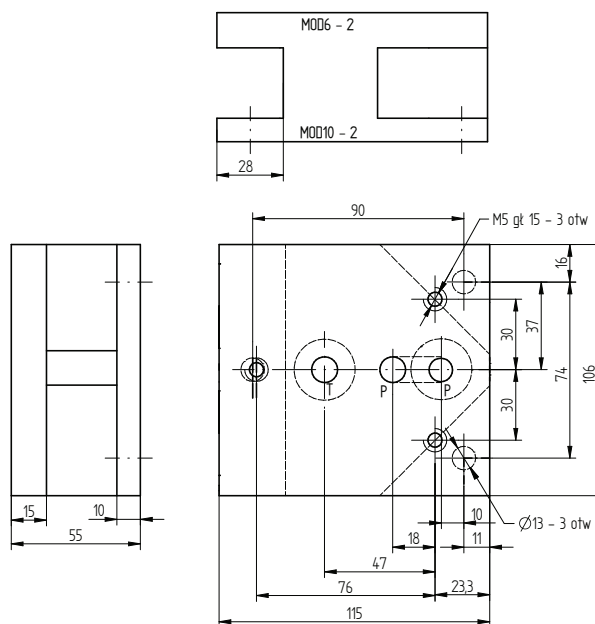


SPOSÓB ZAMÓWIENIA

Płytę przyłączeniową modułową należy zamawiać wg oznaczenia: **MOD10-6**

WYMIARY GABARYTOWE I PRZYŁĄCZENIOWE

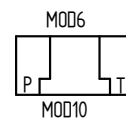
wersja MOD10-7



materiał płyty	45
o-ring	19,2 x 3 - 2 szt.

UWAGA: Płyta redukcyjna z systemu MOD10 na system MOD6

SCHEMAT HYDRAULICZNY

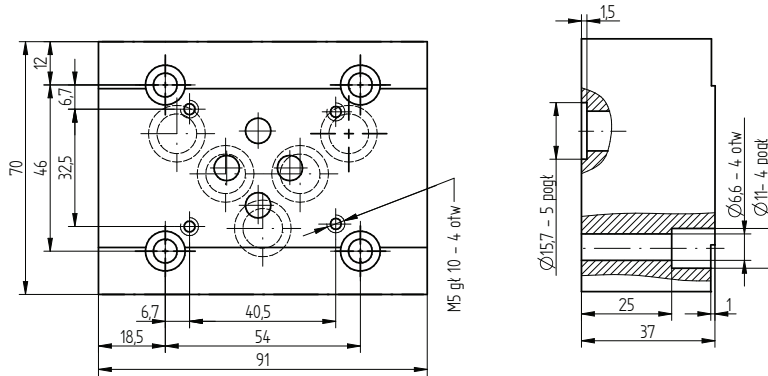


SPOSÓB ZAMÓWIENIA

Płytę przyłączeniową modułową należy zamawiać wg oznaczenia: **MOD10-7**

WYMIARY GABARYTOWE I PRZYŁĄCZENIOWE

wersja MOD10-8

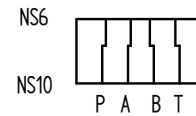


material płyty	45
o-ring	12 x 2 - 5 szt.

UWAGA: Płyta redukcyjna z przyłącza WN10 na przyłączy WN6.

Śruby mocujące płytę M6 x 35 - 10.9 wg PN-87/M-82302 - 4 szt., należy zamawiać oddzielnie.

SCHEMAT HYDRAULICZNY

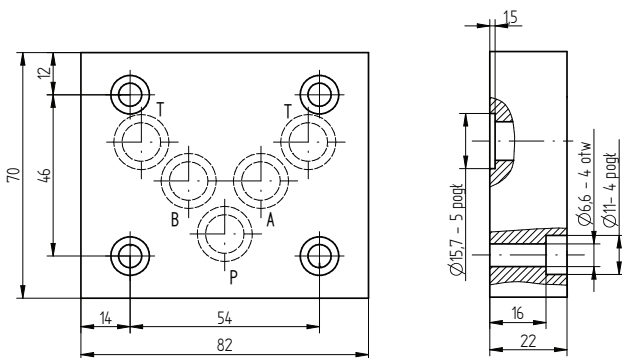


SPOSÓB ZAMÓWIENIA

Płytę przyłączeniową modułową należy zamawiać wg oznaczenia: **MOD10-8**

WYMIARY GABARYTOWE I PRZYŁĄCZENIOWE

wersja MOD10-9, MOD10-10, MOD10-11



płyta	MOD10-9	MOD10-10	MOD10-11
material płyty	45		
o-ring	12 x 2 - 5 szt.		

SCHEMAT HYDRAULICZNY



płyta MOD10 - 9



płyta MOD10 - 10



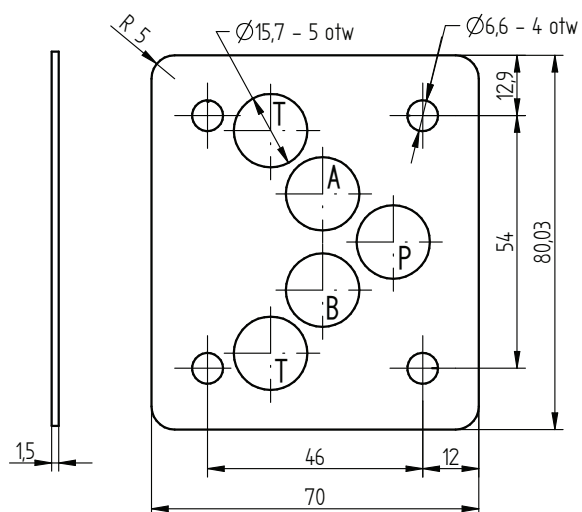
płyta MOD10 - 11

SPOSÓB ZAMÓWIENIA

Płytę przyłączeniową modułową należy zamawiać wg oznaczenia: **MOD10-9**

WYMIARY GABARYTOWE I PRZYŁĄCZENIOWE

wersja MOD10-12



materiał płyty	45
o-ring	12 x 2 - 5 szt.

UWAGA: Płyta MOD10-12 wraz z pierścieniami uszczelnieniami (5 szt.) pozwala na uszcznienie 2 płaskich przyłączy WN10.

SCHEMAT HYDRAULICZNY



SPOSÓB ZAMÓWIENIA

Płytę przyłączeniową modułową należy zamawiać wg oznaczenia: **MOD10-12**

KONTAKT

PONAR Wadowice S.A.
ul. Wojska Polskiego 29
34-100 Wadowice

tel. +48 33 488 21 00
www.ponar-wadowice.pl